

一、统计报表常见问题

1.1 统计报表登录流程

解决方法：用户名默认为企业的统一社会信用代码，企业名称是输入统一社会信用代码后自动提取出来。首次登录，默认密码为：统一社会信用代码，登录进去后需修改密码。

注意：招标代理机构登录时如果没有账户可以进行直接输入统一社会信用代码和企业名称，密码：统一社会信用代码进行登录。

1.2 统计报表登录密码忘记

解决方法：

第一步：在登录界面找到密码重置的按钮

企业用户登录

| | |
|---|-------------|
|  | 请输入统一社会信用代码 |
|  | |
|  | |
| 登 录 | |
| 密码重置 | |

第二步：填写统一社会信用代码、企业名称、密码联系人、联系手机号。点击保存即可重置密码，重置后的密码为：统一社会信用代码，重置成功之后，登录系统 再进行修改密码。

| 密码重置 | |
|---------------------|--|
| 统一社会信用代码：* | |
| 企业名称：* | |
| 密码联系人：* | |
| 联系手机号：* | |
| 保存 关闭 | |

注意：如果不清楚联系人和手机号，需要联系主管部门办理密码重置

1.3 统计报表登录填写统一社会信用代码，提取不到单位名称

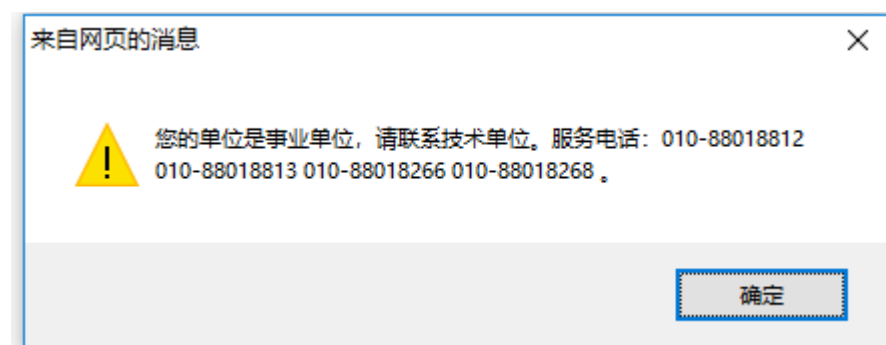
解决方法：可以更换其他浏览器登录填写统一社会信用代码，单位名称就会自动显示出来，例如谷歌浏览器。如果单位是招标代理公司，可以输入统一社会信用代码后，公司名称手动录入试下。

1.4 统计报表上传真实性和准确性声明附件上传之后，图片不显示或者或者上传不了



解决方法：由于电脑配置不同，需要更换其他浏览器登录上传即可，例如：IE11 浏览器、360 极速浏览器、遨游浏览器、谷歌浏览器。

1.5 统计报表登录提示：您单位是事业单位，需要联系技术单位，如图所示：



解决方法：根据提示拨打信源的联系电话，进行反馈处理。

1.6 统计报表中的数据申报之后，财务附件为什么显示没上传？

解决方法：财务收益超过 8 亿元的企业才需要进行上传。

1.7 年报变更了法人信息，年报系统中还是显示的是原来的法人？

解决方法：在“基本信息（填报企业基本信息）”中将“法定代表人姓名”修改为新的法人点击保存。

1.8 统计报表中办理勘察设计或者工程监理类资质年报申报时，无法点击对应的按钮，按钮为灰色，不可编辑。

解决方法：需要先到全国建筑市场监管公共服务平台查询是否有该企业和对应的资质。如果核实没有该企业的记录，需要联系主管部门咨询。